

Aluminiumtür mit AS 2600 GENIUS, IO-Modul smart, Drehtürantrieb und Zutrittskontrollsystem



Mehr Informationen:
[Produktseite GENIUS](#)



AS 2600 GENIUS

- Schnelle und leise elektronische Ver- und Entriegelung aller Verriegelungselemente inklusive des Riegels im Hauptschloss
- Permanente Verschlussüberwachung und Betriebsbereitschaft
- Zukunftssichere SI-BUS-Technologie mit 128-Bit-AES-Verschlüsselung
- Manuelles Ver- und Entriegeln jederzeit über den Zylinder möglich – auch bei Stromausfall
- Optimaler Dichtschluss dank kraftvollem Getriebemotor: weniger Energiekosten, Schutz vor Türverzug
- Einfach kombinierbar mit den SIEGENIA Zutrittskontrollsystemen: Fingerscanner, Keypad, Transponder und zahlreiche weitere Anwendungen

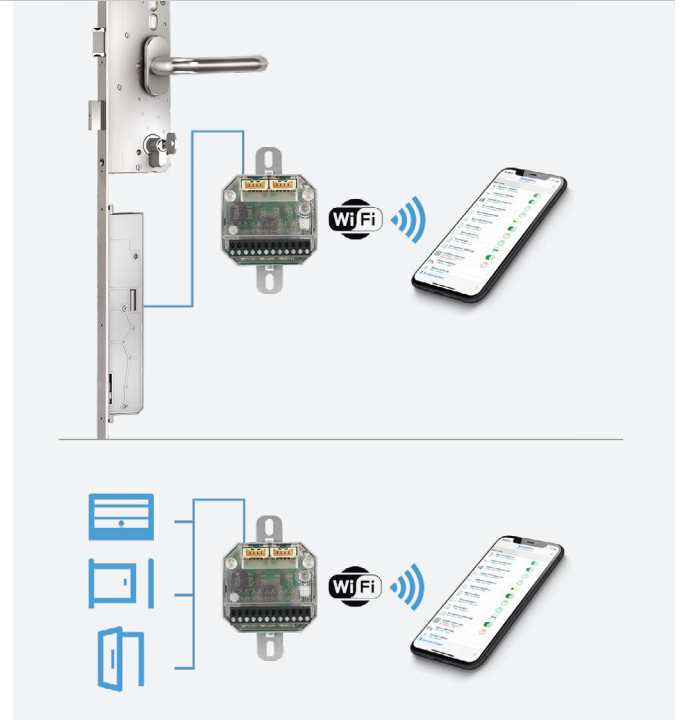
Fertigungsvorteile

- Identische Fräsmaße von Hauptschloss und Nebenkästen, wie AS/BS-Mehrfachverriegelungen
- Geringe Einbaubreite von nur 16 mm und Einbautiefe ab 52,5 mm
- Einfachste Bestellung, Montage und Inbetriebnahme durch optionale Plug & Play-Lösungen
- Menüführung und Zustandsmeldung im eingebauten Zustand durch farbige LED und/oder SIEGENIA Comfort App



* LCA vorhanden, bitte kontaktieren Sie uns unter nachhaltigkeit@siegenia.com.

Aluminiumtür mit AS 2600 GENIUS, IO-Modul smart, Drehtürantrieb und Zutrittskontrollsystem



IO-Modul smart

- Optimale Schnittstelle zur Anbindung externer Produkte und Anwendungen mit SIEGENIA Geräten und der SIEGENIA Comfort App
- Elektomechanische Mehrfachverriegelungen GENIUS und A-Öffner-Motor sowie die Kipp-Verriegelungsantriebe DRIVE axxent DK und DRIVE CL über die SIEGENIA Comfort App ansteuern und überwachen
- Fremde Antriebe wie z. B. Garagentor-, Rolltor- und Drehtürantriebe mit der SIEGENIA Comfort App bedienen
- Intelligente Zustandsanzeige
- Smart-Home-Standard Matter in Vorbereitung

Fertigungsvorteile

- SI-BUS-Schnittstelle zur digitalen, verschlüsselten Kommunikation
- Zwei potenzialfreie Eingänge
- Drei potenzialfreie Ausgänge
- Kompakte Bauweise für die Aufputz oder Unterputzmontage
- Montage in Standard-Hohlwanddosen und -Unterputzdosen



* LCA vorhanden, bitte kontaktieren Sie uns unter nachhaltigkeit@siegenia.com.

 **Mehr Informationen:**
[Produktseite IO-Modul smart](#)